

# 障害者雇用人材を 検討されている企業様へ



就労移行支援事業所／就労定着支援事業所

## 就カレワークス



## 就カレワークスのご案内

1



*Business Skill*

### “即戦力に適したスキルを習得した人材をご紹介します”

実用的なビジネススキルを磨くことに重点を置いています。

ビジネスマナーや PC の基本・応用スキルはもちろん、実際のビジネスシーンを想定したデータ入力や成果物を作成するトレーニングも行っています。事務職またはクリエイティブ職において、企業での実務経験が十分にあるインストラクターが指導しています。

2

### “障害の症状によるリスクを抑えるためのトレーニング”

就カレならではの特長として、障害による症状への対処方法を習得するためのトレーニングを重視しています。これにより、就職後、障害の症状によるトラブルが発生するリスクを抑える効果を期待できます。就職できれば目標達成ということではなく、長期的・安定的に就労できる人材を育てています。



*Mental Health*

3



*After Follow*

### “企業様と利用者の双方に対するフォロー”

就カレの利用者を採用いただいた場合、「定着支援」にて職場への適応をバックアップします。定期的に企業様へのヒアリングと利用者へのカウンセリングを行い、円滑な就労を維持するため、問題点の改善などに一緒に取り組みます。職場定着の支援のみならず、障害者雇用全般に関するサポートや、各種助成金についてのアドバイス等もお任せください。

## 在籍する利用者の特性

### 発達障害 のある方

**ADHD（注意欠如・多動症）、自閉症スペクトラム障害（ASD）**など、生まれつきの特性のある方が在籍しています。

### 精神疾患 のある方

**うつ病、適応障害、統合失調症、パニック障害、不安障害、双極性障害** など、ストレスなどにより発症する精神的な疾患のある方が在籍しています。

### 一人一人、症状の特性は異なります

障害による症状については単純に疾患種別だけでは言い表せません。一人一人、その内容は異なります。また、障害のない方と同様に、人により得意なところ、苦手なところがあります。就カレでは、得意なところはさらに伸ばし、苦手なところは対処方法を指導することにより、障害によるハンデを克服できる人材育成を目指しています。

## 利用者へのトレーニング内容



### ✔ 事務スキル

事務職を目指す利用者全員に対して、Excel、Word、PowerPoint などについてマイクロソフト オフィス スペシャリスト（MOS）資格取得をマスト要件としています。資格取得のみならず、さまざまな業務シーンを想定したビジネス文書作成、上司からの依頼に応じて資料作成するトレーニングを行うことで、実用性を重視したスキルを養っています。



### ✔ 症状に合わせた対処スキル

障害の症状による精神的問題が起きたとき、その対処方法を身につけておくことで仕事を中断することなく、前向きに取り組むことができるようになります。就カレでは認知行動療法、認知トレーニング、リラクセーション研修などを繰り返し行うことで、対処スキルの習得へ導いています。



### ✔ コミュニケーション力

職場では上司や同僚などとのコミュニケーションが欠かせません。就カレではソーシャルスキルトレーニングやグループワークなどを通じて、適切なコミュニケーション力を養っています。特に、実際のビジネスシーンで問題が起こり得る場面を想定し、ロールプレイングを繰り返すことで、ビジネスコミュニケーション力を高めることを重視しています。



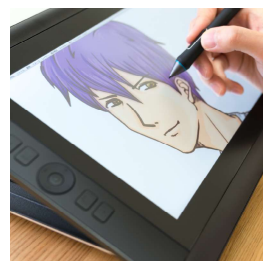
### ✔ ビジネスマナー

挨拶、報連相、職場のルール厳守などの基本的なビジネスマナーはもちろん、ビジネスメール文書の作り方、SNS やオンラインツールを利用したコミュニケーションの練習も行っています。



### ✔ クリエイティブスキル

Illustrator / Photoshop の基本的な操作や機能の授業を随時実施しています。利用者の希望に応じて、チラシなどのデザイン制作から印刷入稿データ作成を行う実践的なトレーニング、WEBデザインやHPの更新/管理などができるスキルを身につけるカリキュラムがあります。イラスト作画やキャラクターデザインなどのカリキュラムがあることも、就カレならではの特徴です。



## ご紹介できる人材の職業スキル



### 事務職・軽作業

一般事務・営業事務・総務 / 庶務・電話対応・書類作成・データ入力・ファイリング  
清掃・梱包 / 発送 / 仕分け・検品 / 組立て・その他オフィス内作業全般



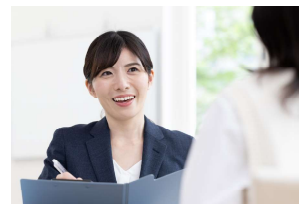
### クリエイティブ職

Web デザイナー、Web サイト運用管理・広報関連業務・チラシ等デザイン制作・イラスト等の作画に関わる業務など

## ご紹介後のサポート・フォロー

### ✓ 定期訪問

就職後、定期的に企業様へご連絡し、問題なく働けているかどうか？お問い合わせします。本人に対してはカウンセリングを行い、必要に応じて企業様へもアドバイスをお伝えします。職場に馴染んできた後も、就労状況の確認を継続して行います。企業様へ「業務進行に問題はないか？」、本人に対して「困っていることはないか？」、など双方に随時ヒアリングを行っていきます。



### ✓ ご家族・支援機関との連携フォロー

企業様、本人への支援はもちろん、本人と関わりのある支援機関や医療機関・ご家族とも情報共有し、連携しながら定着支援を継続していきます。



## 事業所の基本情報

### ■ 就労移行支援所とは

障害者総合支援法で定められた障害福祉サービスのひとつです。  
働くために必要な知識や能力を身につけることができ、一般企業などへの就職を包括的に支援する施設のことです。  
また、就カレワークスでは就職後も長く働き続けられるように、最長 3 年間の就労定着支援サービスを提供しています。

### ■ 対象者

精神障害 | うつ病、適応障害、統合失調症、パニック障害、不安障害、双極性障害、強迫性障害など  
発達障害 | ADHD、自閉症スペクトラム障害、学習障害など  
知的障害、身体障害（内部障害）、難病等（障害者総合支援法の対象疾病）

### ■ 事業所概要

就労支援カレッジ株式会社  
就カレワークス 就労移行支援 / 就労定着支援  
【横浜市指定】事業所番号 1410401754  
〒231-0023 神奈川県横浜市中区山下町 223-1 NU 関内ビル 4 階  
TEL : 045-315-7502（平日 9:00 ~ 17:30）  
代表者：代表取締役 松尾 貴博  
<https://ss-college.co.jp/>



就カレワークス

045-315-7502

受付時間：平日 9:00 ~ 17:30  
<https://ss-college.co.jp/>

